

L'OR DES GLACES

Un siècle de ruée vers l'or au Klondike (Canada)

Pierre-Christian GUIOLLARD

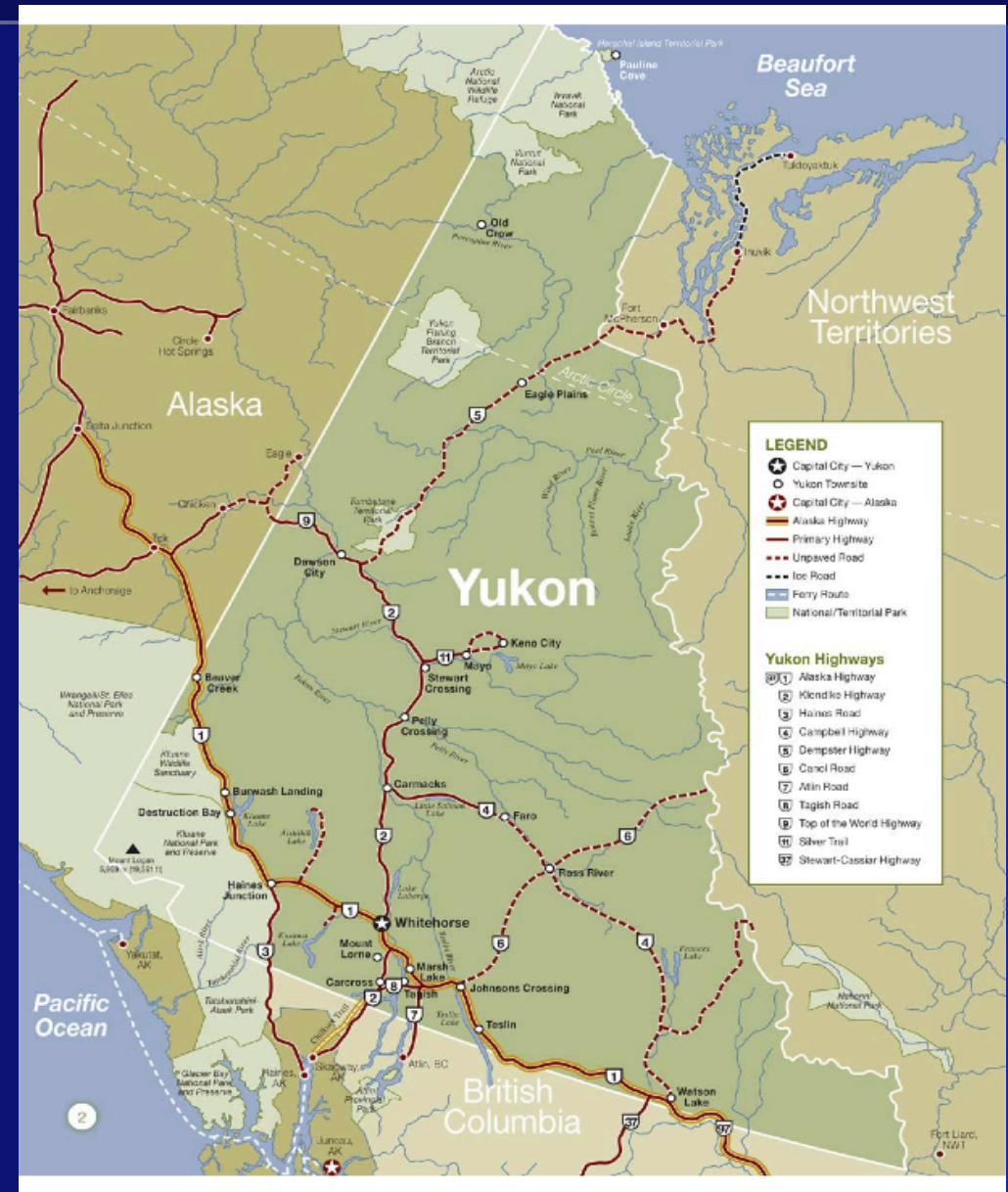
Historien

(CRESAT, Université de Haute-Alsace - Mulhouse)

SITUATION GEOGRAPHIQUE

Le territoire du YUKON aujourd'hui

- 483 450 km²
- 30 000 habitants
- climat subarctique

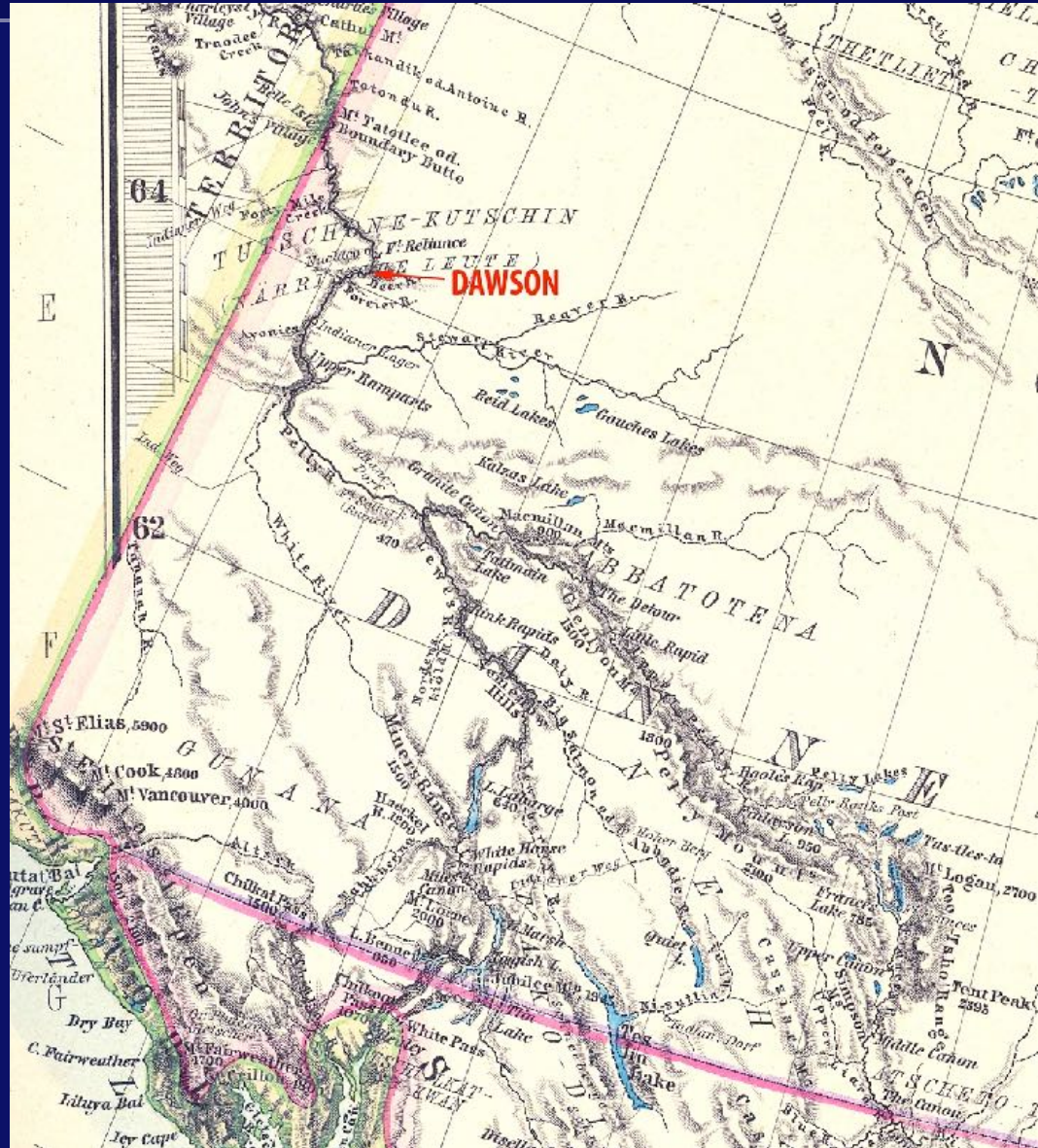


Wilderness...



SITUATION GEOGRAPHIQUE

Le territoire du
YUKON
en 1896



Le Yukon avant 1896

- Exploitation du cuivre et de l'or par les Indiens
- 1828 - arrivée des premiers blancs
 - . Compagnie de la Baie d'Hudson (fourrures)
 - . Premiers postes et forts installés le long du Yukon
- 1850 - Première découverte officielle de l'or
Robert Campbell - Pelly River

L'or du Yukon avant 1896

1850 - Première découverte officielle de l'or :

Robert Campbell - Pelly River

1874 : Frances, Yusesyu et Hyland rivers

1877 : Sixtymile river

1881 : Big Salmon et Stewart rivers

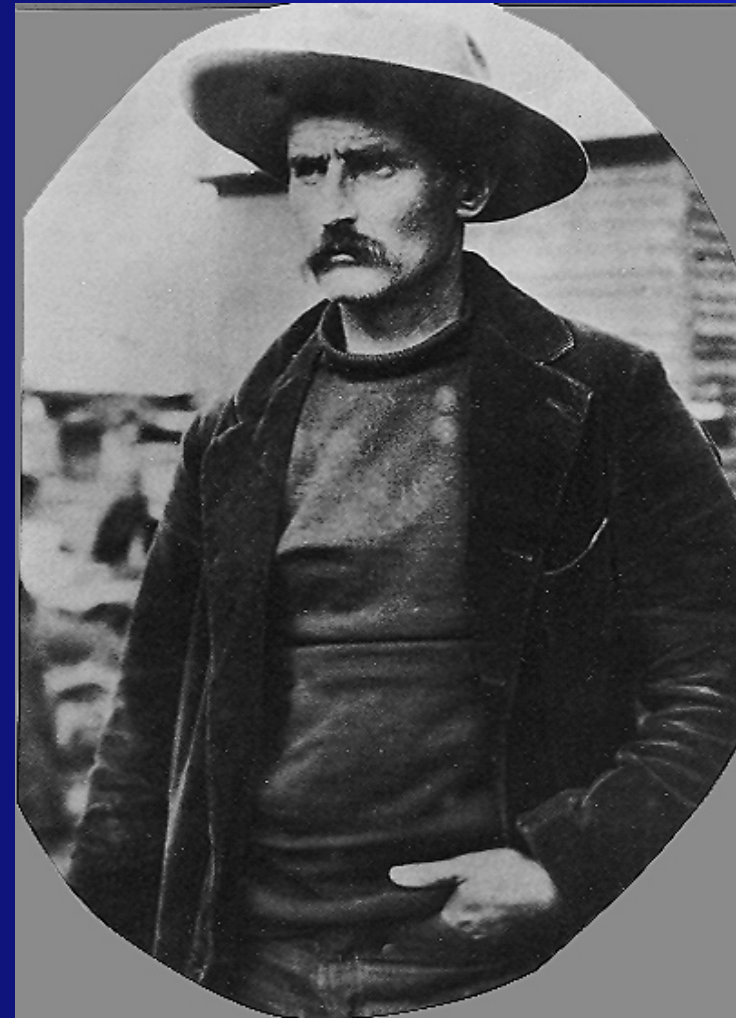
1884 : Teslin River : Cassiar Bar

1885 : Fortymile River

1896 : la DÉCOUVERTE

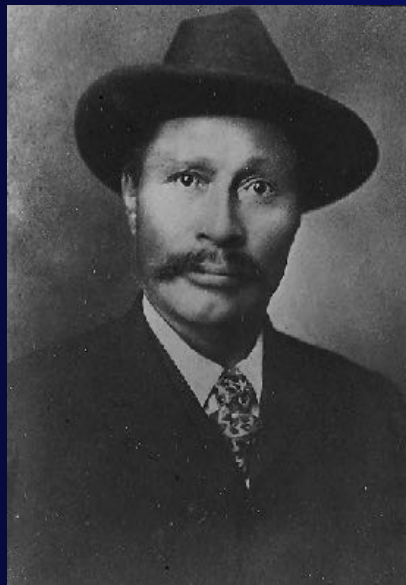
Les protagonistes :

Robert HENDERSON



1896 : la DÉCOUVERTE

Les protagonistes :



Skookum Jim



Tagish Charlie



G.W. Carmack

1896 : les circonstances



Le lieu de la découverte en 1896

1896 : les circonstances



Le lieu de la découverte quelques semaines plus tard

1897 : le signal du départ

THE SEATTLE POST-INTELLIGENCER.
No. XXXI, Vol. 82
SEATTLE, WASHINGTON, SATURDAY, JULY 17, 1897.
EIGHTY-PAGE EDITION.

LATEST NEWS FROM THE KLONDIKE.
9 O'CLOCK EDITION.

KLONDIKE Don't get excited and rush about only half prepared. You are going to a country where grub is valuable, where good and frequently won't be bought for any price, and where the grub is better than any grub in the West. Get your grub, and get it before you go to the Klondike.

COOPER & LEVY
We are now in receipt of a large stock of the following goods:
A few more of those excellent Lawn Mowers and 16-inch, \$2.75; 18-inch, \$3.15.
Going camping? Take a look at those Folding Camp Beds at \$2.15 each.
Received yesterday, 10 cases Fresh Ranch Eggs, 25c per dozen.
Another shipment of Butter just arrived—
Van Dairy, 25c per brick.
Crown Creamery, 35c per brick.

COOPER & LEVY
We are now in receipt of a large stock of the following goods:
A few more of those excellent Lawn Mowers and 16-inch, \$2.75; 18-inch, \$3.15.
Going camping? Take a look at those Folding Camp Beds at \$2.15 each.
Received yesterday, 10 cases Fresh Ranch Eggs, 25c per dozen.
Another shipment of Butter just arrived—
Van Dairy, 25c per brick.
Crown Creamery, 35c per brick.

BRINGING BACK GOLD.
The steamer Portland has just returned from the Klondike with a large quantity of gold. The gold is estimated to be worth \$1,000,000. The steamer Portland has also returned with a large quantity of silver, estimated to be worth \$500,000. The gold and silver were discovered by the steamer Portland's crew, who were exploring the Klondike region.

GOLD! GOLD! GOLD! GOLD!
Sixty-Eight Rich Men on the Steamer Portland.
STACKS OF YELLOW METAL!
Some Have \$5,000. Many Have More, and a Few Bring Out \$100,000 Each.
THE STEAMER CARRIES \$700,000.
Special Tug Chartered by the Post-Intelligencer to Get the News.
The Latest Reports From the New Eldorado Arrive This Morning—Interviews With Those Who Have Come From There.

The steamer Portland has just returned from the Klondike with a large quantity of gold. The gold is estimated to be worth \$1,000,000. The steamer Portland has also returned with a large quantity of silver, estimated to be worth \$500,000. The gold and silver were discovered by the steamer Portland's crew, who were exploring the Klondike region.

The steamer Portland has just returned from the Klondike with a large quantity of gold. The gold is estimated to be worth \$1,000,000. The steamer Portland has also returned with a large quantity of silver, estimated to be worth \$500,000. The gold and silver were discovered by the steamer Portland's crew, who were exploring the Klondike region.

1er juillet 1897, le journal de Seattle annonce la nouvelle

1897 : le signal du départ



15 juillet 1897, San Francisco, arrivée du vapeur Excelsior, les premiers chercheurs d'or arrivent avec une tonne d'or à bord

1897 : le signal du départ



Le 17 juillet 1897, le vapeur Portland accoste à Seattle, 60 mineurs débarquent avec avec deux tonnes d'or.

Les routes du Klondike



Une première route terrestre : la CHILCOOT PASS



Le port de Dyea

Une première route terrestre : la CHILCOOT PASS



L'ascension de la
Chilcoot Pass

Une première route terrestre : la CHILCOOT PASS



L'ascension de la
Chilcoot Pass

Une deuxième route terrestre : la WHITE PASS



Dead horse trail



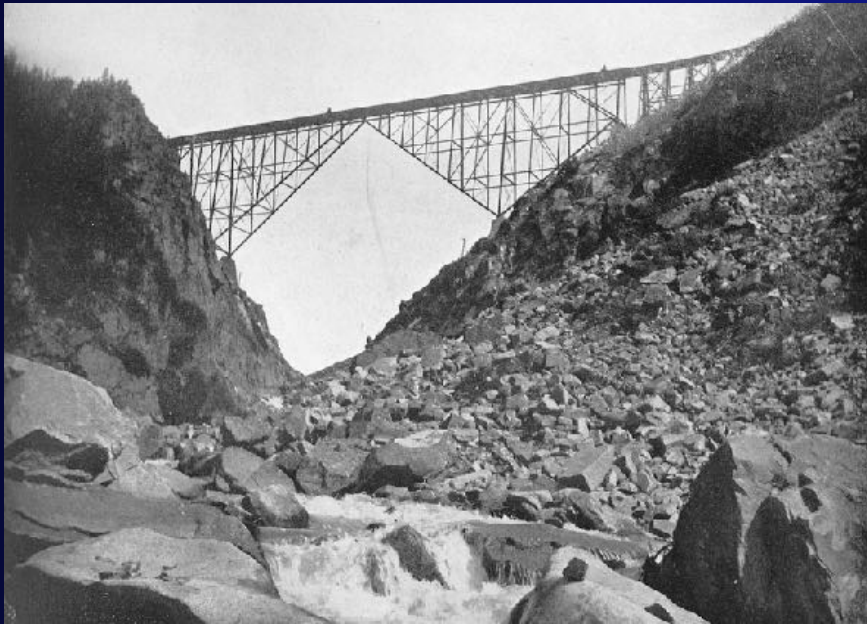
Une deuxième route terrestre : la WHITE PASS



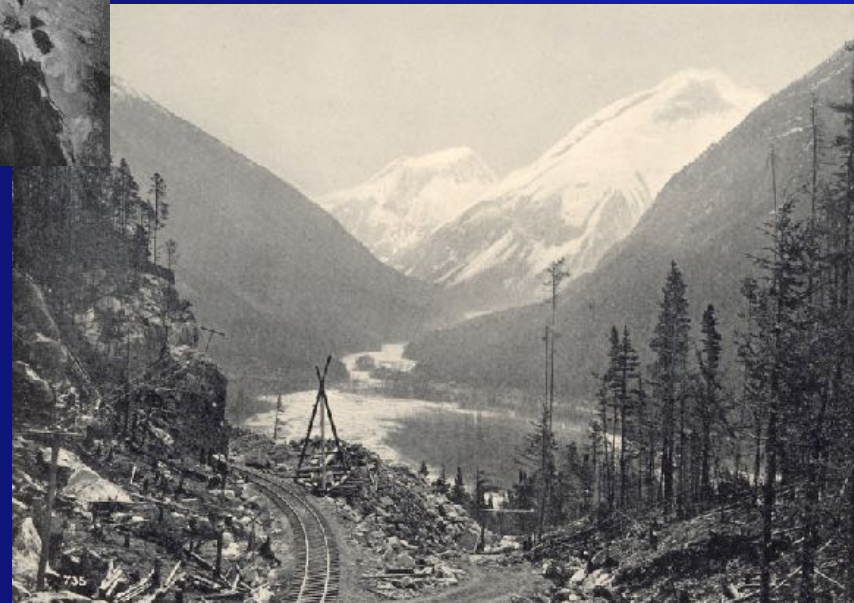
1898 - 1900 : 185 km
de voies ferrées tracés
dans les montagnes
escarpées



Une deuxième route terrestre : la WHITE PASS



1898 - 1900 : 185 km
de voies ferrées tracés
dans les montagnes
escarpées



Formalités douanières



1 tonne de matériel
obligatoire pour passer
la frontière



La descente du Yukon, 900 km



Préparation au départ
avant le dégel, sur les
bords du lac Lindeman



La descente du Yukon, 900 km



Les rapides de
Whitehorse

La descente du Yukon, 900 km



Le Lac Laberge



La descente du Yukon, 900 km



Five Fingers rapids



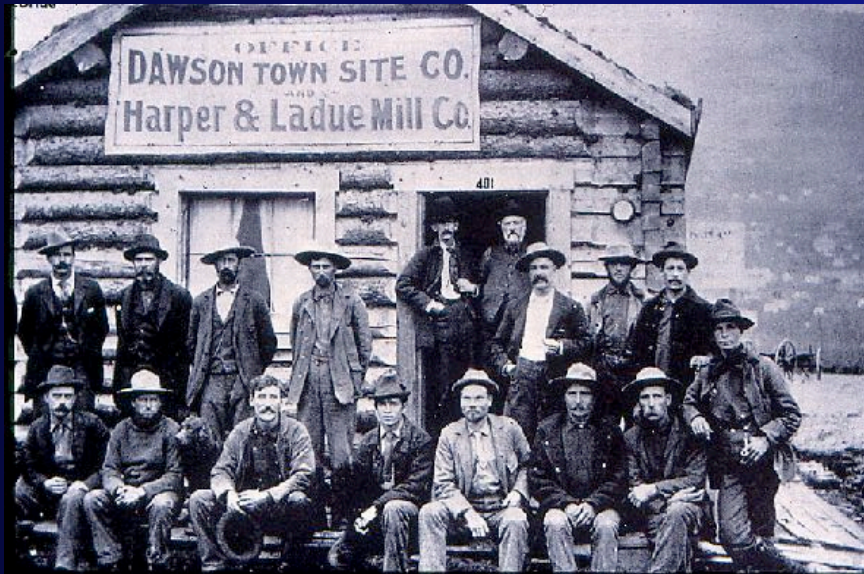
La descente du Yukon, 900 km



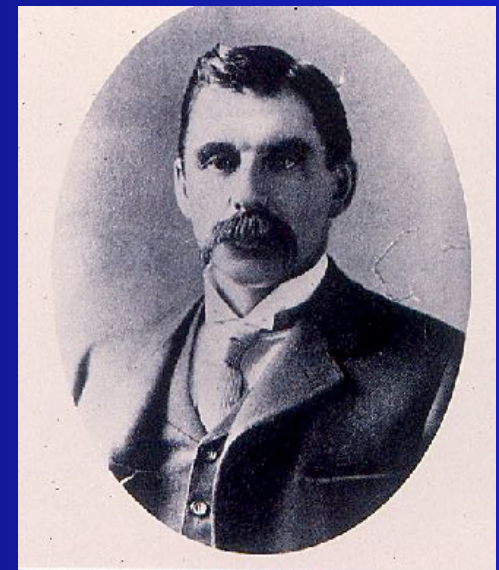
2 à 3 semaines plus tard,
l'arrivée à Dawson City



Dawson City



Joseph Ladue, un
bucheron qui avait le
sens des affaires



Dawson City

Une ville champignon

1896 : 500 habitants

1897 : 5 000 habitants

1898 : 30 000 habitants



Dawson City

Une ville champignon

1896 : 500 habitants

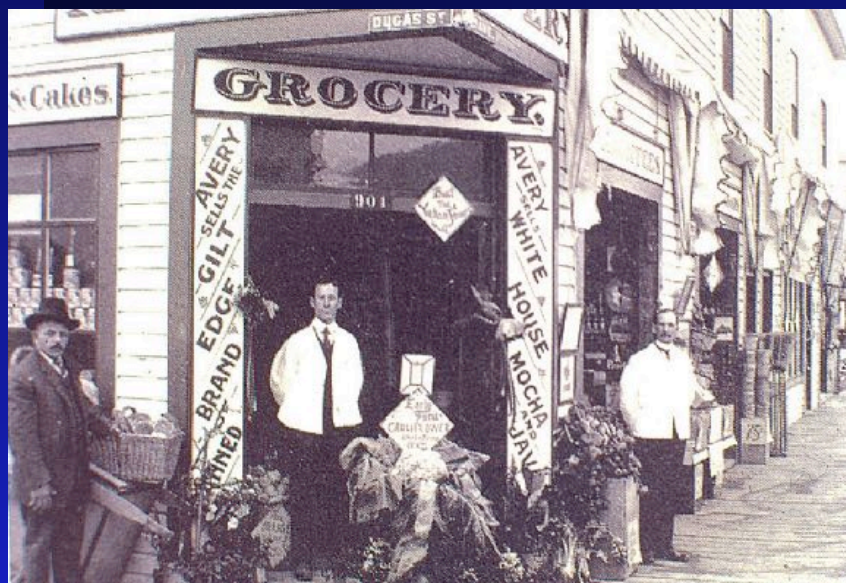
1897 : 5 000 habitants

1898 : 30 000 habitants



Dawson City

Un centre d'affaires

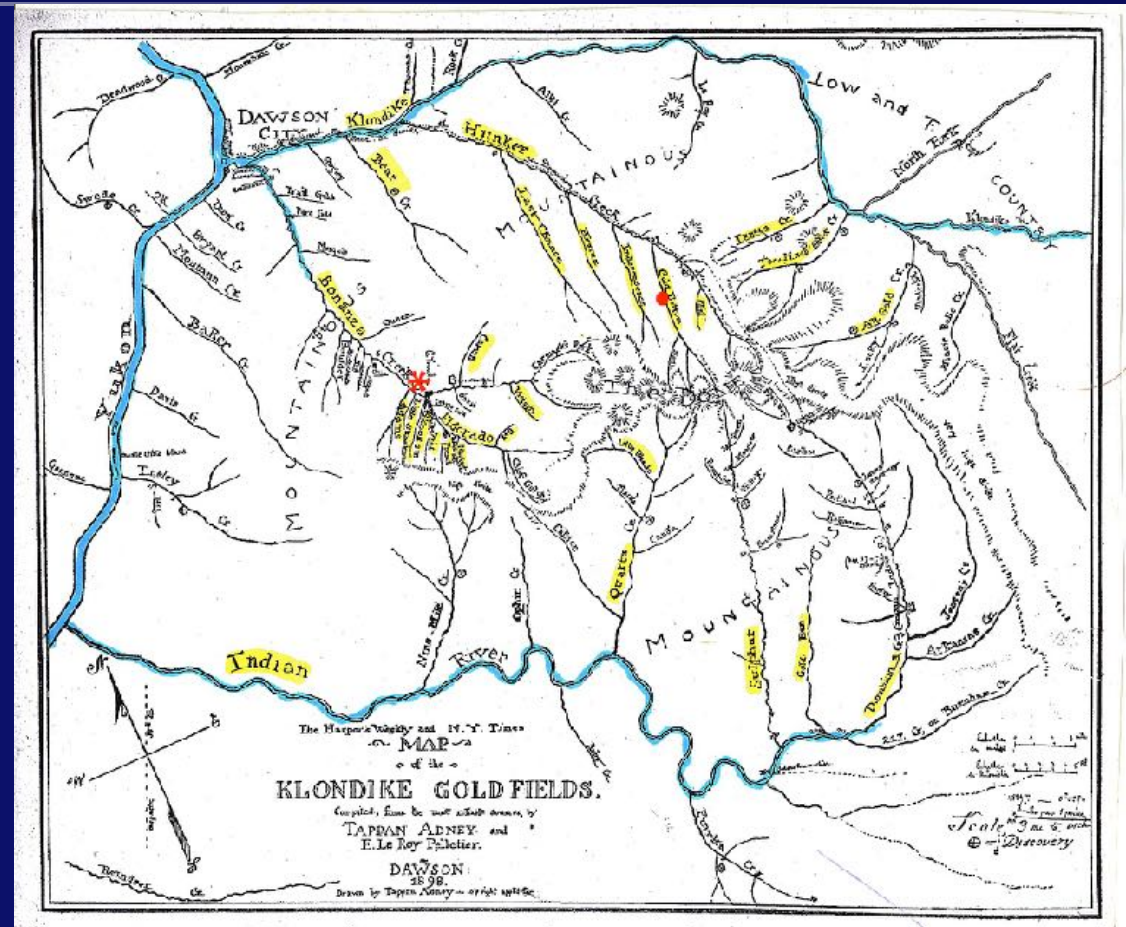


Dawson City

Lieu de départ et
d'arrivée



Les champs aurifères du Klondike



2 400 km² de terres aurifères

Les champs aurifères du Klondike

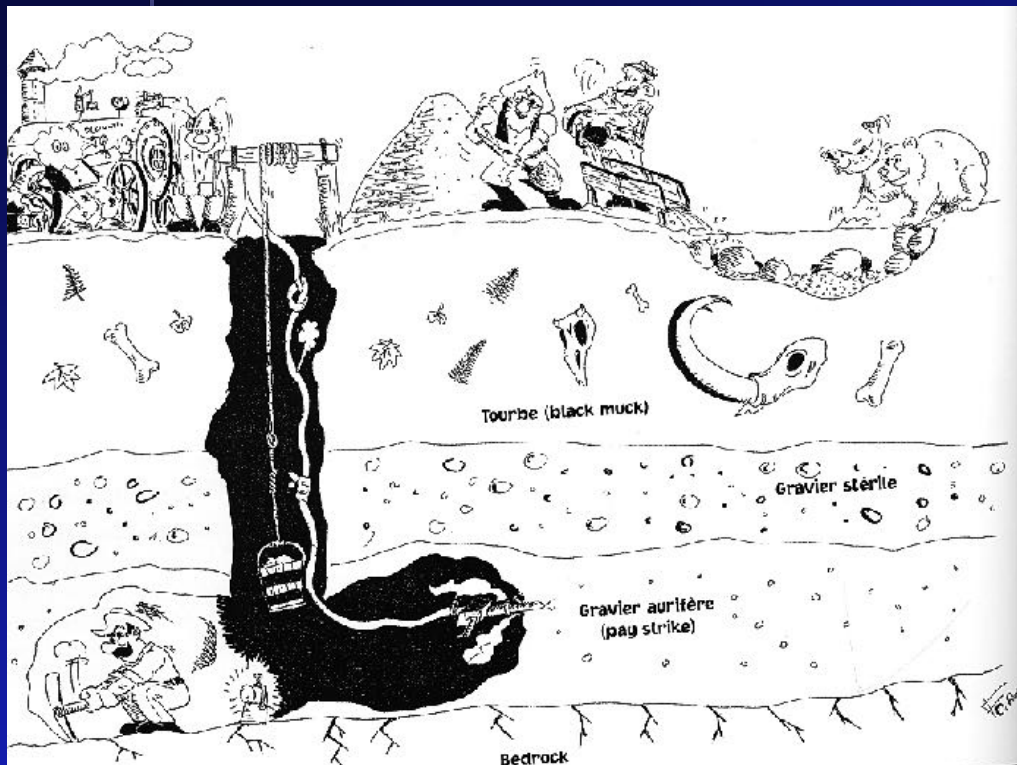


Les champs aurifères du Klondike



Où se cachent les pépites d'or ?

Vaincre le pergélisol ou permafrost



Les placers

Laver les graviers aurifères



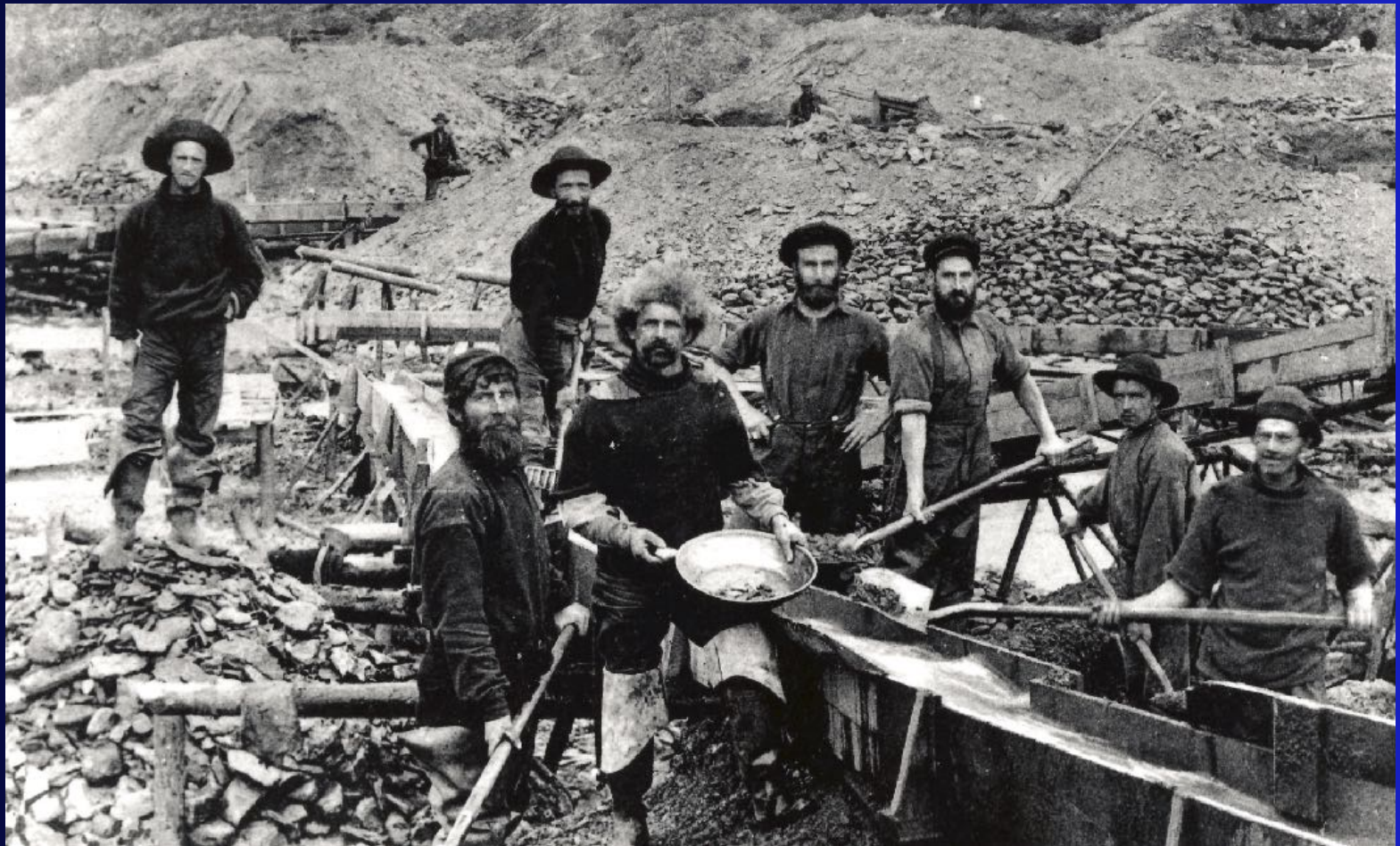
sluice



Berceau californien

Les placers

Le clean up



Les placers

Le clean up



La plus grosse pépite du
Klondike : 2,387 kg, découverte le
10 avril 1898 à Cheechaco Hill



Les placers



GOLD !!!

1896 : 451,4 kg

1897 : 3 761,5 kg

1898 : 15 046,1 kg

1899 : 24 073,7 kg

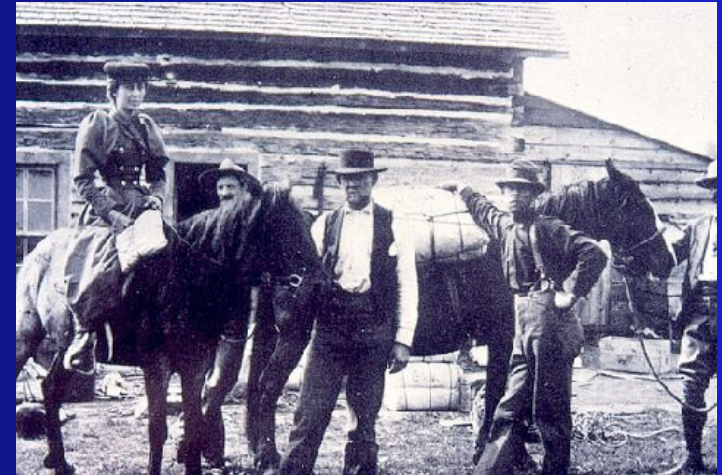
1900 : 33 515,1 kg



BILAN ...

Entre 1896 et 1899 :

- 100 000 personnes partirent pour Dawson
- 60 à 70 000 atteignirent Dawson
- 4 000 trouvèrent de l'or
- 100 firent fortune



Après la ruée : les Compagnies

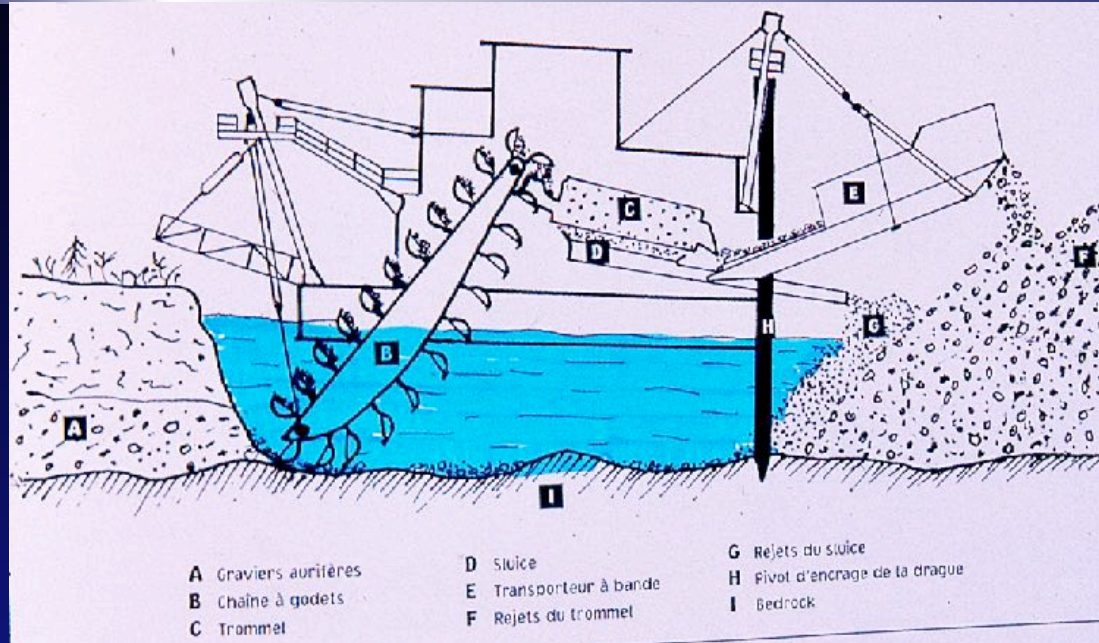
1905 - 1926 : la Canadian Klondyke Mining Company (CKM Co)

1907 - 1926 : la Yukon Gold Company (YGC)

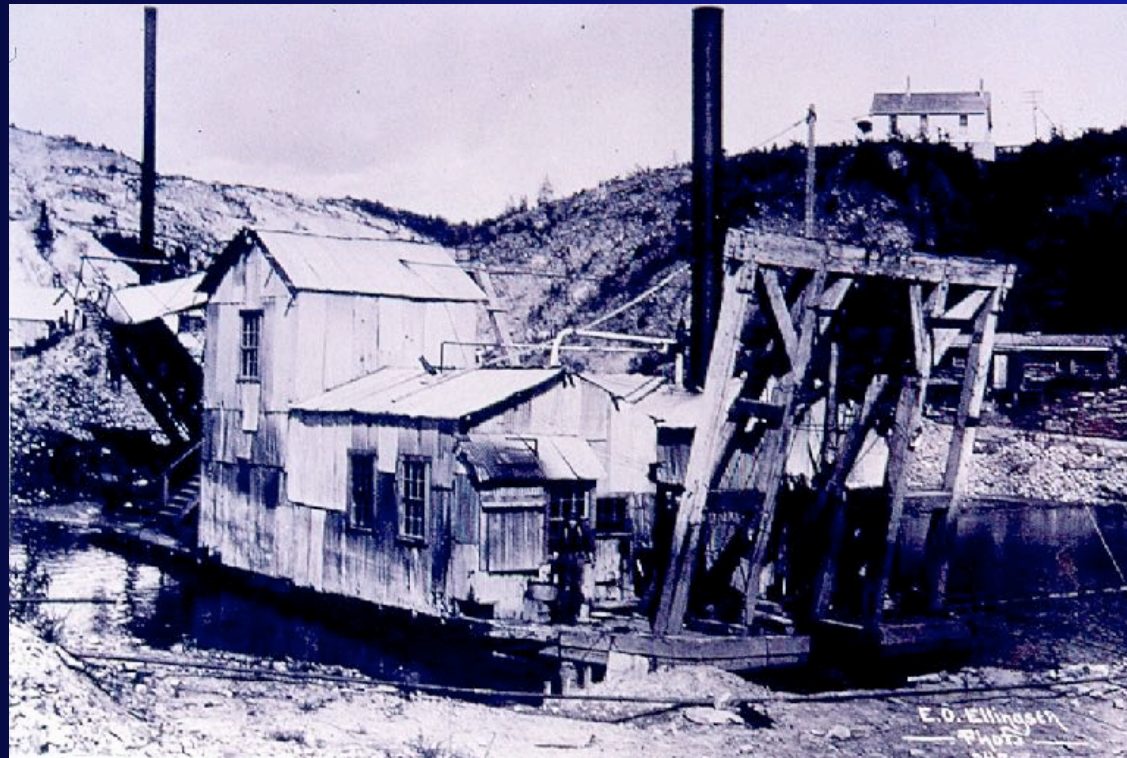
1926 -1966 : Yukon Consolidated Gold Corp. (YGCC)



Après la ruée : le temps des dragues



Après la ruée : le temps des dragues



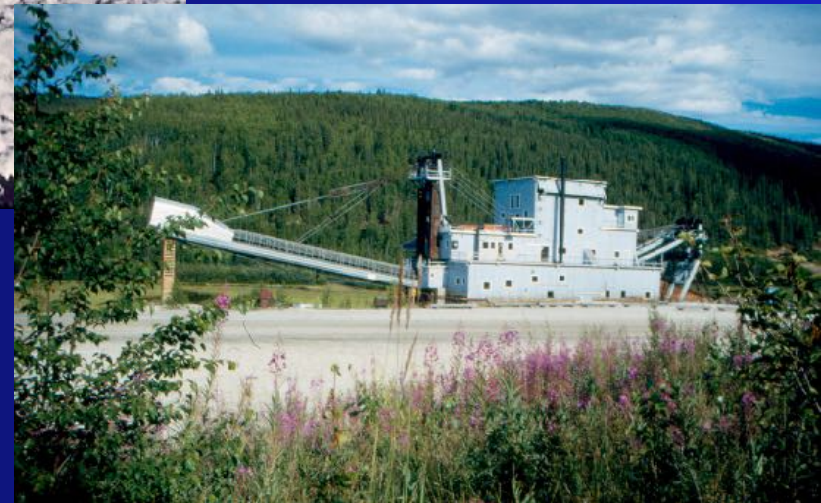
1906 - Bonanza Creek

Après la ruée : le temps des dragues



1913 - Klondike River, drague n°4

1996 - Bonanza creek, drague n°4



Après la ruée : le temps des dragues



Les « tailings »

Après la ruée : l'abattage hydraulique



Abattage hydraulique d'un white chanel

Les Rois du Klondike

Alex Mc Donald

Clarence Berry



Samples of Gold from Bonanza and Last Chance Creeks.
Value, \$1,000.00.

Les premiers français du Klondike

Dès 1896

- Benneton (Bonanza 46)
- Franck Pichon, 24 août 1896 (Eldorado 20)
- Emile Gay (Eldorado 13 et 18)
- Petit-Jean (Hunker 18)



Émile Gay

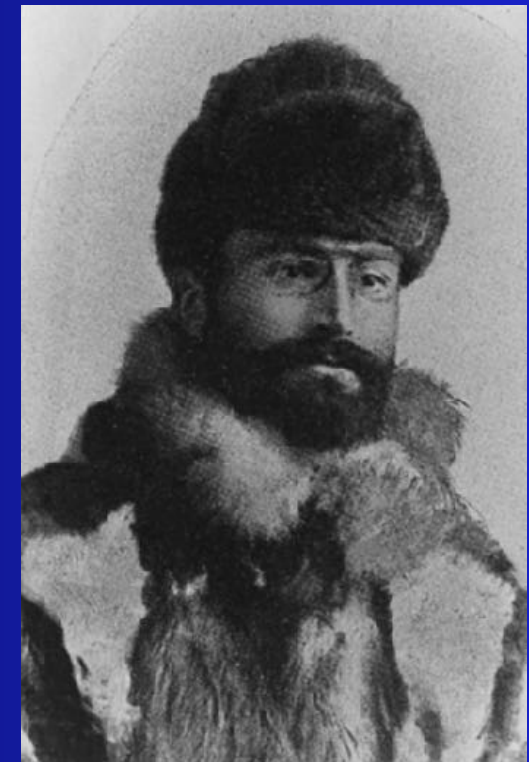
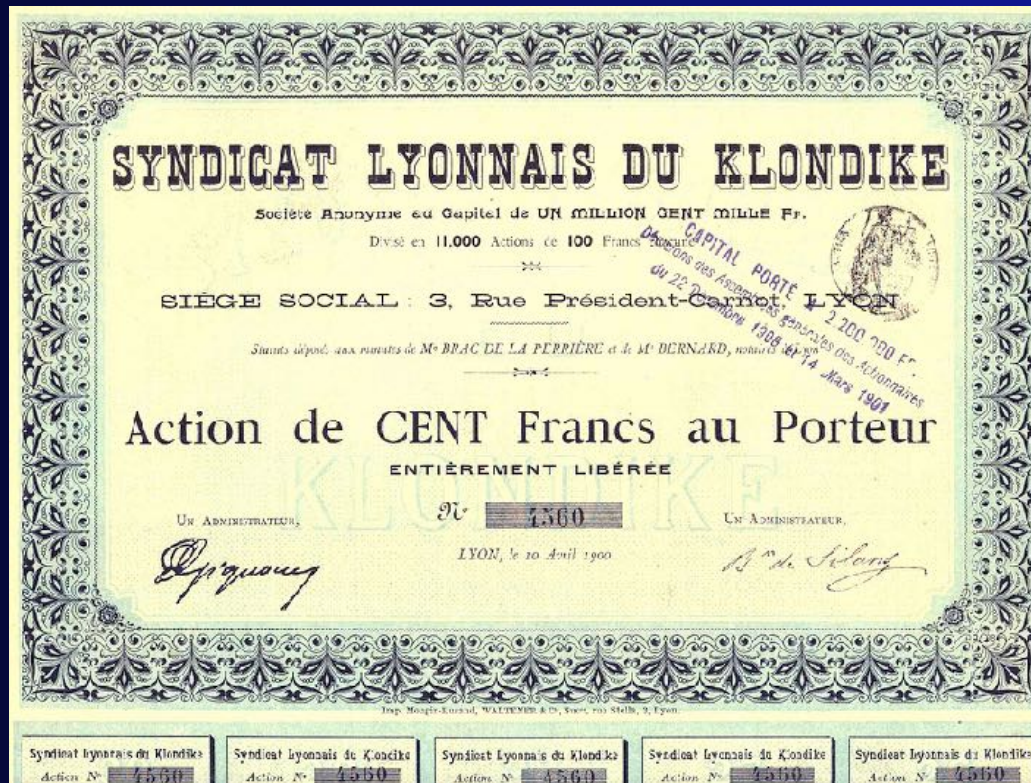


Franck Pichon

Les premières compagnies françaises du Klondike

1900

Le Syndicat Lyonnais du Klondike



Les premières compagnies françaises du Klondike

1900

Le Syndicat Janne de Lamare

3778 A FORM I
Grant for Placer Mining.
DEPARTMENT OF THE INTERIOR.
Agency, 189

In Consideration of the payment of Fifteen Dollars,
being the fee required by the provisions of the Dominion Mining Regulations, by
de Lamare a Lawson accompanying his
application No. 3773A, dated July 5 1898 for a Mining
Claim in the Grant's Mining division in the Yukon
district King Peak claim 250 ft square opp lower 1/4
418 Colorado Hill Bank in the second time and
located towards Colorado by the water claim

The Minister of the Interior hereby grants to the said E. J. de Lamare
for the term of one year from the date hereof the exclusive right of entry upon the claim.

for the mine-like working thereof and the construction of a roadway thereon, and the exclusive right to all
the ground so used thereon. Upon which he rightfully shall have
the said E. J. de Lamare shall be entitled to the use of so much of the
water naturally flowing through or past land claim, and not already lawfully appropriated,
as shall be necessary for the use working thereof, and to drain land claim free of charge.

This Grant does not convey to the said E. J. de Lamare
any surface rights in the said claim, or any right of ownership in the soil covered by the said claim; and the
said E. J. de Lamare and his associates unless the claim is continuously and in good faith worked by the said
E. J. de Lamare or his associates.

The rights hereby granted are those laid down in the aforesaid Mining Regulations, and no more, and
are subject to all the provisions of the said Regulations, whether the same are expressed herein or not.

M.C. 14271
803066
achy
Agent of Dominion Lands

SYNDICAT
JANNE DE LAMARE

Pour l'Exploitation de Propriétés
et territoriales

au Klondyke, en Alaska et en Colombie Britannique

(EN PARTICIPATION)
Enregistré à Paris le 14 Février 1900.

SIÈGE SOCIAL A PARIS

VINGT-CINQ PARTS BÉNÉFICIAIRES
AU PORTEUR

ENTièrement LIBÉRÉES

Nos 39001 à 39025

Chaque part donnant droit à un cinq cent millièmes des bénéfices
que recueillera la participation.

Un Directeur-Gérant: G. Barthélemy
Un Directeur-Gérant: Allebaud

SYNDICAT JANNE DE LAMARE
25 Parts Bénéficiaires
N° 39001 à 39025
COUPON 10

SYNDICAT JANNE DE LAMARE
25 Parts Bénéficiaires
N° 39001 à 39025
COUPON 9

SYNDICAT JANNE DE LAMARE
25 Parts Bénéficiaires
N° 39001 à 39025
COUPON 8

SYNDICAT JANNE DE LAMARE
25 Parts Bénéficiaires
N° 39001 à 39025
COUPON 7

SYNDICAT JANNE DE LAMARE
25 Parts Bénéficiaires
N° 39001 à 39025
COUPON 6

SYNDICAT JANNE DE LAMARE
25 Parts Bénéficiaires
N° 39001 à 39025
COUPON 5

SYNDICAT JANNE DE LAMARE
25 Parts Bénéficiaires
N° 39001 à 39025
COUPON 4

SYNDICAT JANNE DE LAMARE
25 Parts Bénéficiaires
N° 39001 à 39025
COUPON 3

SYNDICAT JANNE DE LAMARE
25 Parts Bénéficiaires
N° 39001 à 39025
COUPON 2

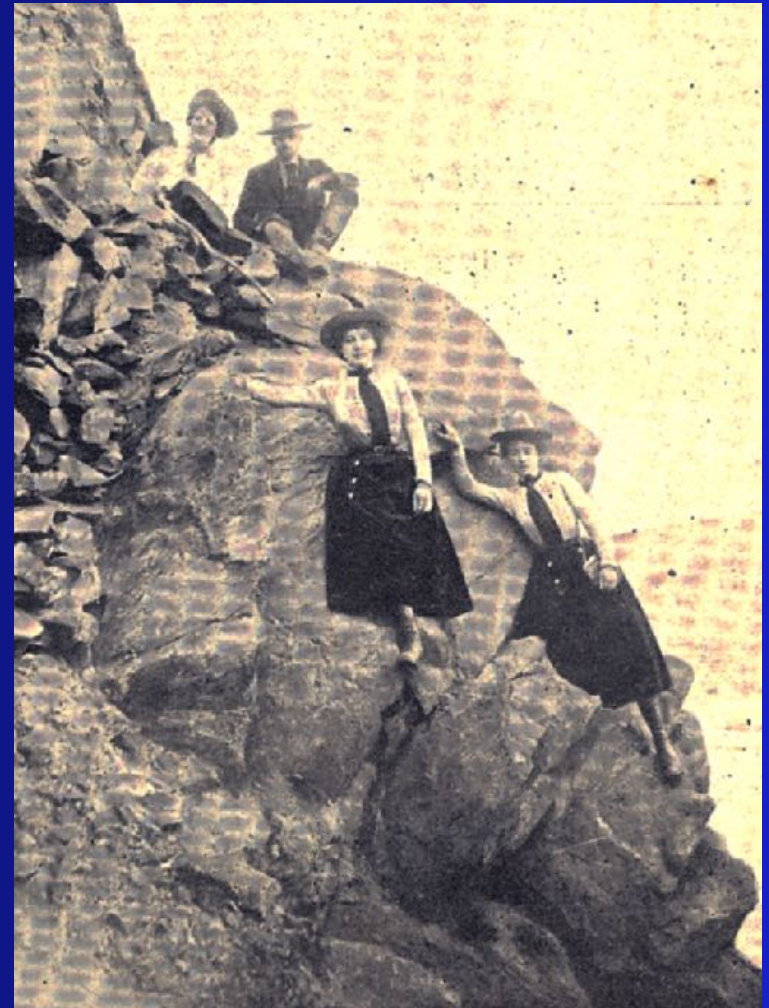
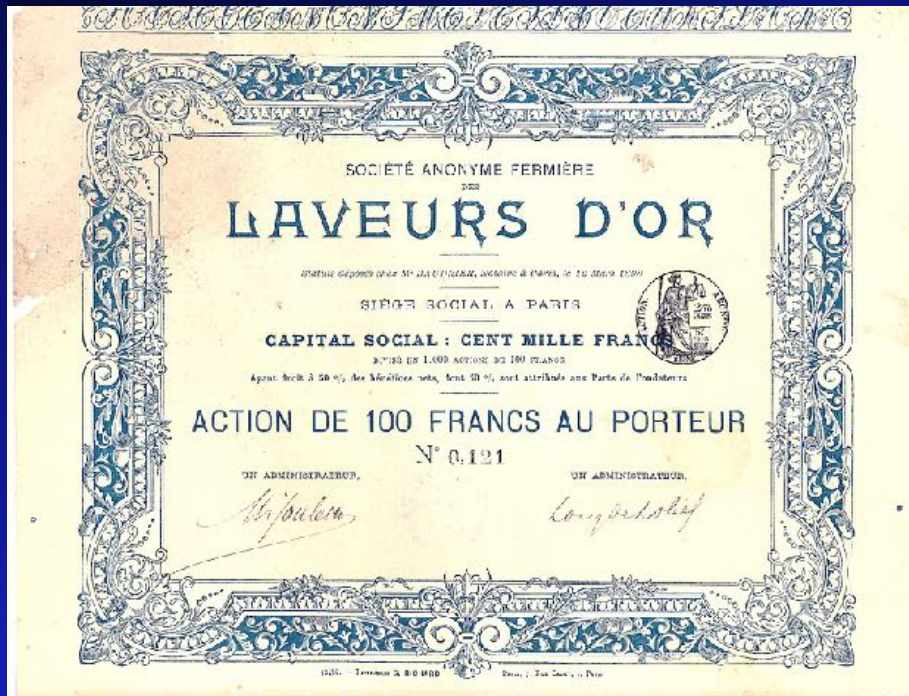
SYNDICAT JANNE DE LAMARE
25 Parts Bénéficiaires
N° 39001 à 39025
COUPON 1

Les premières compagnies françaises du Klondike

1900

Loïc de Lobel

L'homme qui voulait relier le chemin de fer de l'Alaska au Transibérien par un tunnel passant sous le Déroit de Béring



Le Klondike 100 ans après

1980

Une nouvelle ruée vers l'or



2006 : 1,5 tonnes

2007 : 1,7 tonnes

2008 : 1,3 tonnes



Un peu de géologie...

2 types principaux de placers

Les « white chanel »



Un peu de géologie...

2 types principaux de placers

Les placers de vallées



Les méthodes d'exploitation

Des méthodes à ciel ouvert

Décapage et extraction mécanique



Les méthodes d'exploitation

Des méthodes à ciel ouvert

La méthode hydraulique



Les méthodes d'exploitation

Des méthodes à ciel ouvert

Les dragues



Les méthodes d'exploitation

Le traitement des alluvions aurifères

Le criblage



Les méthodes d'exploitation

Le traitement des alluvions aurifères

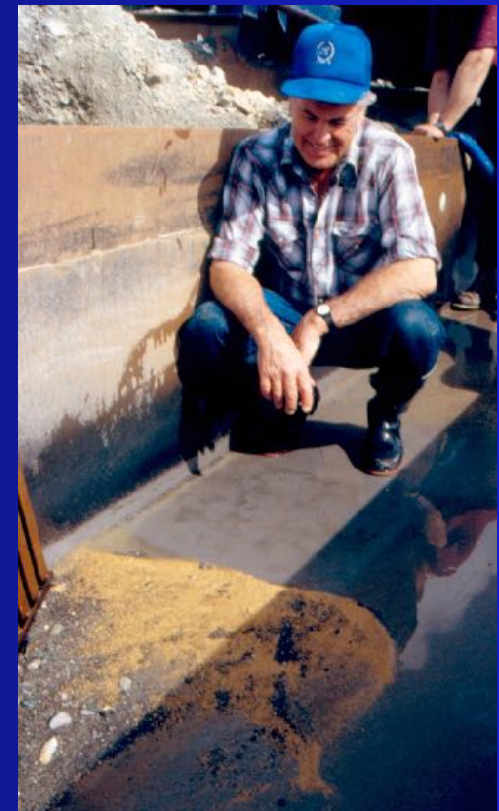


Le lavage (*par sluice box*)

Les méthodes d'exploitation

Le traitement des alluvions aurifères

La récolte de l'or (*le clean up*)



Les méthodes d'exploitation

De la pépite au lingot

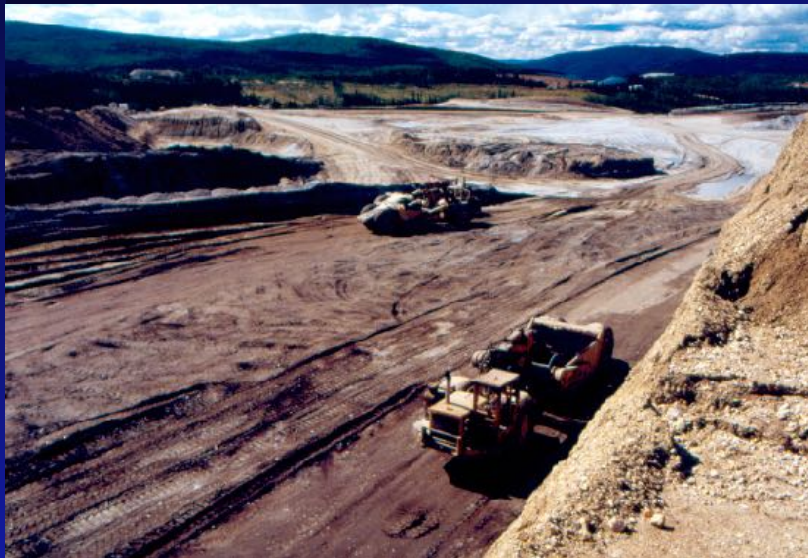


Trois catégories d'exploitants

Les industriels

Plusieurs dizaines d'employés

Plusieurs centaines de kg d'or par saison



Trois catégories d'exploitants

Les industriels

Plusieurs centaines de kg d'or
par saison



Trois catégories d'exploitants

Les « artisans »

2 ou 3 associés, parfois seul

Tout au plus quelques dizaines de kg d'or par saison



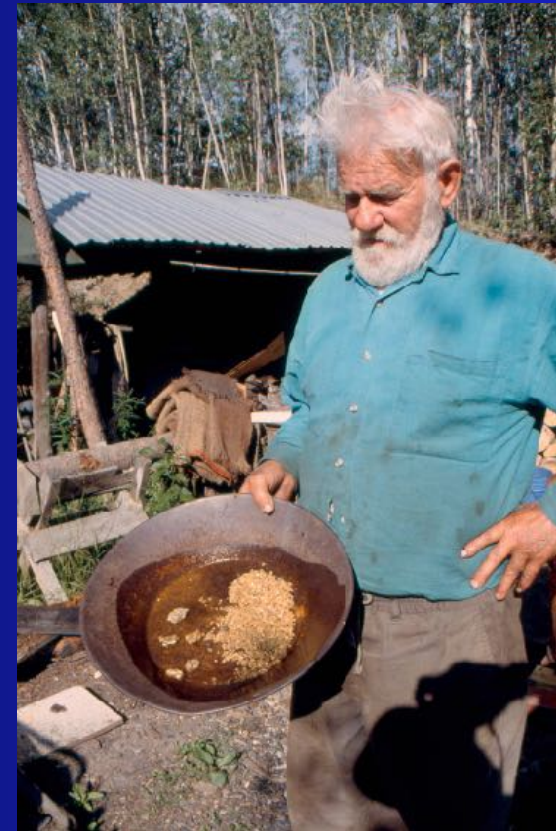
Trois catégories d'exploitants

Les « artisans »
Les plus nombreux



Trois catégories d'exploitants

Les « artisans »
Parfois chanceux



Trois catégories d'exploitants

Les « artisans »
Parfois chanceux



Trois catégories d'exploitants

Les
« prospecteurs solitaires »



Travail « manuel »

Trois catégories d'exploitants

Les « prospecteurs solitaires »



Trois catégories d'exploitants

Les
« prospecteurs solitaires »



Parfois chanceux aussi ...

DAWSON CITY, une ville toujours vivante

Lieu d'approvisionnement et de vie



Pour les mineurs

DAWSON CITY, une ville toujours vivante

Lieu d'approvisionnement et de vie



Pour les mineurs

DAWSON CITY, une ville toujours vivante

Lieu d'approvisionnement et de vie



Pour les mineurs

DAWSON CITY, une ville toujours vivante

Lieu de divertissement



Pour les mineurs



DAWSON CITY, une ville toujours vivante

Ville historique



Pour les touristes

Le YUKON présent à jamais



Le YUKON présent à jamais



The speel of the Yukon...

